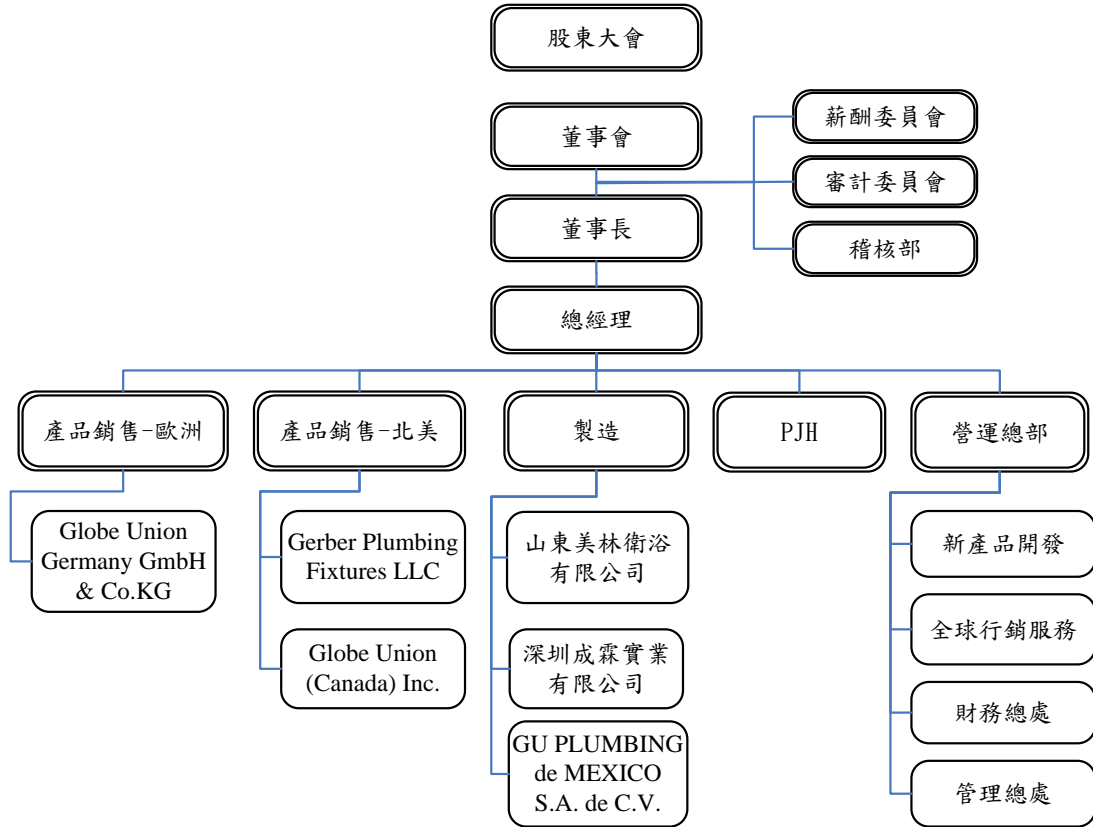




組織結構：



各主要部門所營業務：

部門	所營業務
產品銷售-歐洲	成霖自有品牌與全球代工品牌於歐洲區之產品行銷、銷售與運營。
產品銷售-北美	成霖自有品牌與全球代工品牌於北美區之產品行銷、銷售與運營。
製造	掌理集團水龍頭五金與陶瓷產品製造生產，與全球品質及供應鏈管理。
PJH	英國 PJH 主要營業項目為廚衛產品的物流和售後服務。
營運總部	為集團經營策略、銷售/行銷決策之訂定、財務與智慧財產管理、核心技術開發、產品設計、人力資源，與資訊技術等運營中心

職稱	姓名	職責
董事長	歐陽玄	1. 擔任公司最高負責人。 2. 行使公司章程與董事會所授予之權責任務。
總經理	Todd Talbot	1. 擔任集團總經理。 2. 領導集團各事業體執行經營方針及集團中長期發展策略決策者。 3. 領導管理集團技術研發及新產品設計發展。
財務長	陳宗民	1. 掌理集團整體財務策略之發展。 2. 領導管理集團總部財務會計、資訊應用、法務智財部門。
執行副總	李俐慧	1. 掌理集團總部經營管理、財務資訊及人力資源政策規劃。
子公司 總經理	Keith Yurko	1. 擔任美國區產品銷售事業執行長 2. 領導成霖北美自有品牌與全球品牌代工業務拓展。
子公司 總經理	Richard George	1. 擔任英國 PJH 事業執行長 2. 負責英國配銷事業之策略推展。